



浜松市子育て支援ひろば委託事業

# さなるのひろば

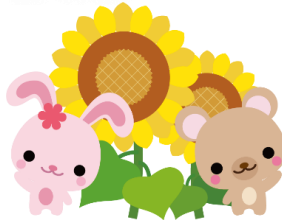
雲ひとつない青空、にぎやかな蝉の声。

まぶしい太陽の日差しと共に夏がやってきました！

水遊びや花火、お祭りや帰省 etc…

家族の思い出がたくさんできますね！！

楽しいお話をおみやげに、遊びに来て下さいね♪



2024年 8月号 No.5

浜松市中央区入野町 9277-1

TEL : 070-9254-4384

✉sanaruhiroba@gmail.com

運営：株式会社さなるのおうち



月	火	水	木	金	土	日
○常設ひろば ☆発達支援 □外国人支援 ◇妊婦さんと家族のための講座	●出張ひろば ★多世代支援 ◎長期休暇支援		1 ○◎ 長期休暇支援 ← 学生ボランティア →	2 ○◎ 長期休暇支援	3 ○ わくわく音遊び♪	4
5 ○◎ 長期休暇支援	6 ○□◎ 外国人支援 長期休暇支援	7 ○◎ 長期休暇支援	8 ○◎ 長期休暇支援	9 ○◎ 長期休暇支援	10 ○★ 『熱中症と水難事故』 *ハーフバースデー (要予約)	11
12	13 ○◇ プレパパ・ママ Day	14 ● 出張ひろば	15 ○◎ 長期休暇支援	16 ○◎ 長期休暇支援	17	18
19 ○◎ 長期休暇支援	20 ○□◎ 外国人支援 長期休暇支援	21 ● 出張ひろば	22 ○◎ 長期休暇支援	23 ○◎ 長期休暇支援	24	25
26 ○◎ 長期休暇支援	27 ○◇ プレパパ・ママ Day	28 ○●◎ 出張ひろば 長期休暇支援	29 ○☆ 心理発達相談日	30 ○◎ 長期休暇支援	31	

## 「子育て支援ひろば開催情報」

・対象：常設ひろば・出張ひろばともに、概ね3歳未満の乳幼児とその保護者、プレママとそのご家族が無料でご利用できます。予約はいりません。開館時間は出入り自由です。

### ○ 常設ひろば

- ・開催日：月～金 時間：9:00～14:00
- ・時間内は、ご自由にご利用ください
- ・『ひろば』では、昼食は食べるできません。



### ◇ 妊婦さんと家族のための講座『プレパパ・ママ Day』

持ち物：親子健康手帳  
はますくファイル・ノート

- ・開催日：13日・27日(火) 時間：9:30～11:30
- ・妊婦さんとご家族の日です。
- 助産婦さんを囲んでみんなでお話ししよう
- ・今月のテーマ「授乳の話」



### ● 出張ひろば

- ・開催日：14日・21日・28日(水) 時間 9:00～14:00
- ・会 場：入野協働センター(和室)  
(浜松市中央区入野町 9858)
- ・2階和室で行います。昼食は食べるできません。



### □ 外国人支援

- ・開催日：6日・20日(火) 時間 9:30～11:30
- ・英語の通訳の方が来ます。お近くに外国人の方がいたら誘って遊びに来て下さいね。

## ☆ 発達支援

- ・開催日：29日(木)  
時間：9:30～11:30
- ・子育ての事、お子さんの成長や心身の発達で心配のある方、お気軽に相談ください。
- ・29日は専門の先生がアドバイスをさせていただきます

持ち物  
はますくファイル・ノート



## 長期休暇支援

- ・開催日：◎マークの日(出張ひろばは除く)9:00～14:00  
(対象)小学生までの児童及びその保護者とし、必ず親子連れであること

### ボランティアのおにいさん・おねえさんと遊ぼう!!

- \* 8月1・2日に、社会貢献活動のため、中高生のボランティアのおにいさん、おねえさんがいます。ご協力をお願いします。

## お楽しみ講座♪

\* 8/3(土) 10:00～11:00

### 『親子でわくわく音楽遊び』

親子で簡単な工作・楽器を使って  
音楽の楽しさを体験しよう!!

聞か力・集中力・リズム感・考える力

想像力・表現力・社会性を養います

\* 動きやすい服装でご参加ください



\* 二次元コードでの事前の予約が便利です

### 《 多世代支援 》

\* 8/10(土) 9:30～11:30

### 『熱中症と水難事故』

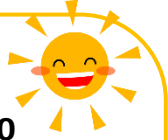
「夏の事故・ケガ・熱中症 etc

～子どもの命を守るために～

夏に起こりがちな事故やケガなど、もしもの時に

あわてないように予防の方法や

対処法など学びませんか？



### 《 七夕飾り 》

親子で短冊に願い事を書きました。

みんなの願いが叶いますように～



### ハーフバースデー赤ちゃん！集まれ

2024年1月生まれのお友達!!  
みんなでハーフバースデーをお祝いしましょう

メモリアルフォトや足型を取ったり…

みんなでお話ししましょう♪

\* 日 時：8月10日(土) 13時～14時

\* 持ち物：親子健康手帳・はますくノート

\* 限定5組(先着順・要予約)

(電話 07092544384)

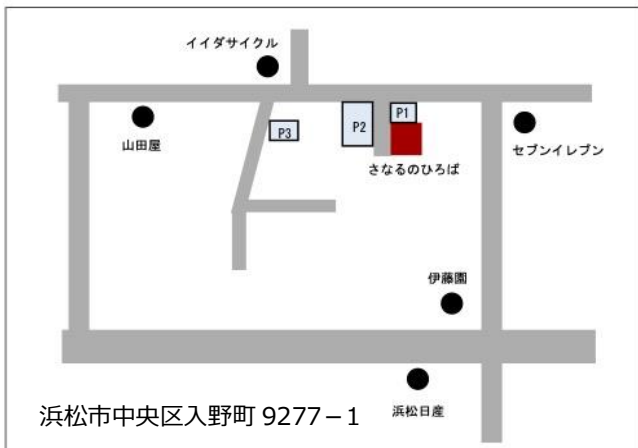
◎はますくノートを記入してお持ちください。



### 「さなるのひろば」

☆浜松市中央区入野町 9277-1

駐車場は第1駐車場(建物前)2台、第2駐車場(西側砂利)6台  
第3駐車場3台。第3駐車場についてはスタッフにお尋ねください。  
最寄りのバス停(旧雄踏街道沿い『入野』バス停)



### 「出張ひろば」

場所：入野協働センター

☆浜松市中央区入野町 9858

協働センターの駐車場がご利用できます。  
建物北側に第2駐車場もあります。

