



浜松市子育て支援ひろば委託事業

さなるのひろば

2024年5月号 No. 2

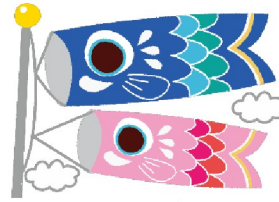
浜松市中央区入野町 9277-1

TEL : 070-9254-4384

✉sanaruhiroba@gmail.com

運営：株式会社さなるのおうち

気持ちのよい風のさわやかな季節になりました。ベビーカーや徒歩でのお散歩や、公園で遊ぶのも素敵ですね～！お散歩の後やお子様とじっくりと過ごしたいとき、ほっとひと息したいとき、ひろばで過ごすのはいかがですか♪



月	火	水	木	金	土	日
○常設ひろば ☆発達支援 □外国人支援 ◇妊婦さんと家族のための講座	●出張ひろば ★多世代支援 ◎長期休暇支援	1 ○	2 ○	3	4	5
6	7 ○□ 外国人支援	8 ○● 出張ひろば	9 ○☆ 発達支援	10 ○	11	12
13 ○	14 ○◇ プレパパ・ママ Day	15 ● 出張ひろば	16 ○☆ 発達支援	17 ○	18 ○★ 多世代支援	19
20 ○ はますく Day	21 ○□ 外国人支援 はますく Day	22 ● 出張ひろば はますく Day	23 ○☆ 発達支援 はますく Day	24 ○	25 ○★ 多世代支援	26
27 ○	28 ○◇ プレパパ・ママ Day	29 ● 出張ひろば	30 ○☆ 心理発達相談日	31 ○		

「子育て支援ひろば開催情報」

・対象：常設ひろば・出張ひろばともに、概ね3歳未満の乳幼児とその保護者、プレママとそのご家族が無料でご利用できます。予約はいりません。開館時間は出入り自由です。

○ 常設ひろば

- ・開催日：月～金 時間：9:00～14:00
- ・時間内は、ご自由にご利用ください
- ・『ひろば』では、昼食は食べることができません。



● 出張ひろば

- ・開催日：水曜日 時間：9:00～14:00
- ・会場：入野協働センター(和室)
(浜松市中央区入野町 9858)
- ・2階和室で行います。昼食は食べることができません。



◇ 妊婦さんと家族のための講座『プレパパ・ママ Day』

持ち物：母子手帳
はますくファイル・ノート

- ・開催日：14日・28日(火) 時間：9:30～11:30
- ・妊婦さんとご家族の日です。
- ・助産婦さんを囲んでみんなでお話ししよう
- ・今月のテーマ「授乳の話」



□ 外国人支援

- ・開催日：7日・21日(火) 時間 9:30～11:30
- ・英語の通訳の方が来ます。お近くに外国人の方がいたら誘って遊びに来てくださいね。

☆ 発達支援

持ち物
はますくファイル・ノート

- ・開催日：9日・16日・23日・30日（木）
時間：9:30～11:30
- ・子育ての事、お子さんの成長や心身の発達で心配のある方、お気軽に相談ください。
- ・30日は専門の先生がアドバイスくださいます。



はますく Day

持ち物
はますくファイル・ノート

- ・開催日：20日～23日
- ・「大きくなったかな？」では、身長、体重を測って記入しましょう。
- ・手形を使って季節の製作を行います。お楽しみに～!!



★多世代支援

* QRコードでの事前の予約が安心です

* 5/18(土) 9:30～11:30

『心肺蘇生法と AED』

大切な家族を守る救命救急法
突然の心停止の対応には、心肺蘇生法(CPR)
と AED 使用が不可欠です。
大切な家族を守るために、
重要な救命救急法の実習を行います。



* 5/25(土) 9:30～11:30

『パパ・ママサロン』

叱らない、ほめない
勇気づけの子育てって？
アドラー心理学に基づく
新しい子育てを
一緒にお話しませんか？



4/13(土) 多世代支援『フィンランドの子育てって？』を行いました！！

フィンランドから帰郷している親子を迎え、フィンランドの自然・子育ての環境や支援のお話と、参加されたママたちのお産や子育て体験を語り合いました。子育てスタイルや医療体制の違いや離乳食のお話 etc. お話がはずみました。



「さなるのひろば」

5月1日より下記の住所に移ります。

☆ 浜松市中央区入野町 9277-1 (旧佐鳴保育園)

駐車場は第1駐車場(建物前)2台、第2駐車場(西側砂利)6台、第3駐車場3台。第3駐車場については、スタッフにお尋ねください。

最寄りのバス停(旧雄踏街道沿い『入野』バス停)



「出張ひろば」

場所：入野協働センター

☆ 浜松市中央区入野町 9858

協働センターの駐車場がご利用できます。
建物北側に第2駐車場もあります。

